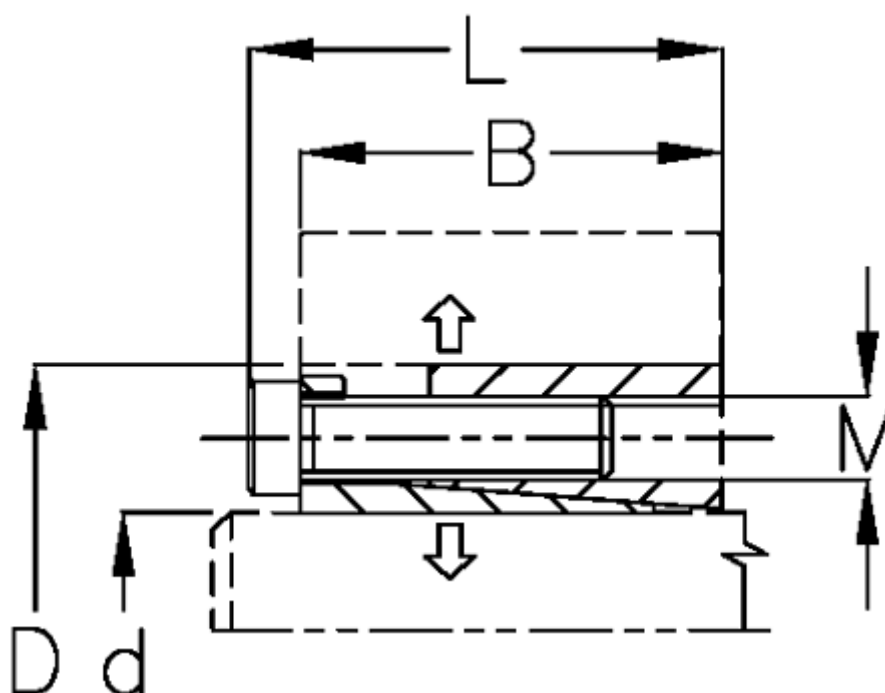


Varenummer: 434100048

Beskrivelse: Rota-fix spændelement DS 48x80

Note: Kort byggeform. Overfører middel- til høje momenter. Selvcentrerende. Ved montage forsky aksialt ift. aksel

Mål



B mm = 33.5

d H8 mm = 48

D mm = 80

F kN aksialkraft = 105

L mm = 41

M mm = M8

Overfladeruhed = R? ? 3.2 μ m

P N/mm² fladetryk på aksel/nav = 175

T Nm drejningsmoment = 2500

Tolerance = Aksel h8, Nav H8

Ts Nm boltetilspændingsmoment = 35